

## Załącznik nr 1 Specyfikacja Techniczna

L.p.	Numer inwentarzowy	Nazwa Urządzenia	S/N	Rok	Lokalizacja	Cena minimalna PLN (netto)	Cena proponowana PLN (netto)
1	3230000155	SILNIK SPALINOWY CATERPILLAR 3512B DITA,1020 KM,10	67Z07022	1998	Libusza	63 000	
2	3230000178	SILNIK SPALINOWY CATERPILLAR D-398B PC,750 KM,1200	66B08593	1998	Libusza	35 000	
3	3230000179	SILNIK SPALINOWY CATERPILLAR D-398B PC,750 KM,1200	66B08594	1998	Libusza	35 000	
4	3230000192	SILNIK SPALINOWY CATERPILLAR 3412C DITA,650 KM,180	8AR01122	2007	Libusza	63 000	
5	3230000011	SILNIK SPALINOWY CATERPILLAR D 3412, 525 HP, 1200R	38S16287	1998	Piła	42 000	
6	3230000035	SILNIK SPALINOWY CAT D398, 825 HP, 1225 RPM, bez przekładni	66B07743	2007	Piła	70 000	
7	3230000323	SILNIK SPALINOWY CAT 3512, BEZ PRĄDNICY	24Z07818 (4Z07810)	2006	Piła	105 000	
8	3230000388	SILNIK SPALINOWY CAT D398		2014	Piła	39 200	
9	3230000319	SILNIK SPALINOWY CAT 3412 TT	3FZ01873	2003	Piła	63 000	
10	3440000064	AGREGAT PRĄDOTWÓRCZY PWD-60: 60 KVA	11C005	2001	Piła	17 500	
11	3230000065	SILNIK SPALINOWY DEUTZ TYP BF6L913		2010	Piła	7 000	
	3430000056	PRĄDNICA LEROY SOMER 100 KVA		2010		3 500	
12	3230000006	SILNIK SPALINOWY CAT 3408, 375 KW OBR 2100	67U04282	1998	Piła	21 000	
13	3230000039	SILNIK SPALINOWY PERKINSON 2326/1500, 122 HP, 1800	U616515L	2004	Piła	21 000	
	3430000024	PRĄDNICA LOREY SOMER TYP GEP83-3					
14	3440000061	AGREGAT PRĄDOTWÓRCZY OLYMPIAN GEP-44: 44 KVA	D2273A/001	1999	Piła	21 000	

15	3230000049	SILNIK SPALINOWY PERKINS, TYP AH51042 1500 RPM	AH51042	2006	Piła	21 000
	3430000057	PRĄDNICA, CAT, TYP LL 200, 82,5 KVA		2008	Piła	7 000
16	3230000327	SILNIK SPALINOWY CAT 3512	24Z06738	2007	Piła	84 000
17	3230000300	SILNIK SPALINOWY CAT D398, BEZ KONTENERA	66B09334	1998	Piła	70 000
	3340000031	GENERATOR PRĄDOTWÓRCZY SR-4, 700 KW, 1000 KVA, 60 HZ	AB49118	1998		21 000
18	3230000302	SILNIK SPALINOWY CAT D398, W ZABUDOWIE KONTENEROWEJ	66B09331	1998	Piła	70 000
	3340000048	GENERATOR PRĄDOTWÓRCZY BEMAC	1119	2009		21 000
19	3230000292	SILNIK SPALINOWY CAT D398, W ZABUDOWIE KONTENEROWEJ	66B06672	1998	Piła	70 000
	3340000049	GENERATOR PRĄDOTWÓRCZY BEMAC 1000 KW	1113	2008		21 000
20	3230000301	SILNIK SPALINOWY CAT D398, W ZABUDOWIE KONTENEROWEJ	66B09335	1998	Piła	70 000
	3340000051	GENERATOR PRĄDOTWÓRCZY BEMAC 1000 KW	1110	2010		21 000
21	3230000305	SILNIK SPALINOWY CAT D398 B PCTA, W ZABUDOWIE KONTENEROWEJ	66B09632	1999	Piła	70 000
	3340000047	GENERATOR PRĄDOTWÓRCZY BEMAC 1000 KW	2091	2009		21 000
22	3440000013	AGREGAT PRĄDOTWÓRCZY W ZABUDOWIE KONTENEROWEJ 450 IVECO	836110 – silnik 940339 – prądnica	2002	Piła	63 000
23	3440000012	AGREGAT PRĄDOTWÓRCZY W ZABUDOWIE KONTENEROWEJ 450 IVECO	791676 – silnik 919499 – prądnica	2002	Piła	63 000
24	3230000309	SILNIK SPALINOWY CAT 3408, W ZABUDOWIE KONTENEROWEJ	78Z04844	2000	Piła	35 000
	3340000032	GENERATOR PRĄDOTWÓRCZY CATERPILLAR SR-4, 292KW, 365KVA	6DA03608	2000		28 000
25	6300000006	TRANSFORMATOR ENERGY, TES-R, TRAF0 160KVA, 460/400/230		2009	Piła	4 460
26	3230000345	SILNIK SPALINOWY CAT 3408	9ER02989	2011	Piła	56 000

27	3230000169	SILNIK SPALINOWY CATERPILLAR D-379B PC,550 KM,1200	68B 07453	1998	Piła	49 000
28	3230000183	SILNIK SPALINOWY CATERPILLAR D-379B PC,550 KM,1200, BEZ PRZEKŁADNI	34Z 00647	1998	Piła	49 000
29	3230000326	SILNIK SPALINOWY CAT 3412, BEZ KONTENERA	5AG00426	2007	Piła	42 000
	3340000055	PRĄDNICA HC 544E2 600 KVA	96010052	2007		28 000
30	3230000324	SILNIK SPALINOWY CAT 3412, BEZ KONTENERA	5AG01100	2007	Piła	42 000
	3340000054	PRĄDNICA HC 544E2 600 KVA	97110137	2007		28 000
31	3230000029	SILNIK SPALINOWY CAT 3412 TTA, 614KW, 1800RPM, BEZ KONTENERA	3FZ03627	2009	Piła	42 000
	3340000017	PRĄDNICA CATERPILLAR CAT SR4, 827KW	6ZW01547	2009		18 200
32	3440000015	AGREGAT -PRĄDNICA ECO 40-2S/4: 450 KVA	0898773/000099520 1	2003	Piła	63 000
33	3230000078	SILNIK SPALINOWY CATERPILLAR 3508 MUI, 507KW, 1200		2010	Piła	95 200
34	3230000079	SILNIK SPALINOWY CATERPILLAR 3508 MUI, 507KW, 1200		2010	Piła	95 200

1. 3230000155 SILNIK SPALINOWY CATERPILLAR 3512B DITA,1020 KM,10



Silnik zdekompletowany, bez chłodnicy i układu wydechowego, częściowy brak układu paliwowego.

2. 3230000178 SILNIK SPALINOWY CATERPILLAR D-398B PC,750 KM,1200



Silnik wyciągowy zamontowany na ramie. Zdekompletowany układ chłodzenia, brak częściowy turbiny doładowczej, brak instalacji systemu sterowania.

3. 3230000179 SILNIK SPALINOWY CATERPILLAR D-398B PC,750 KM,1200



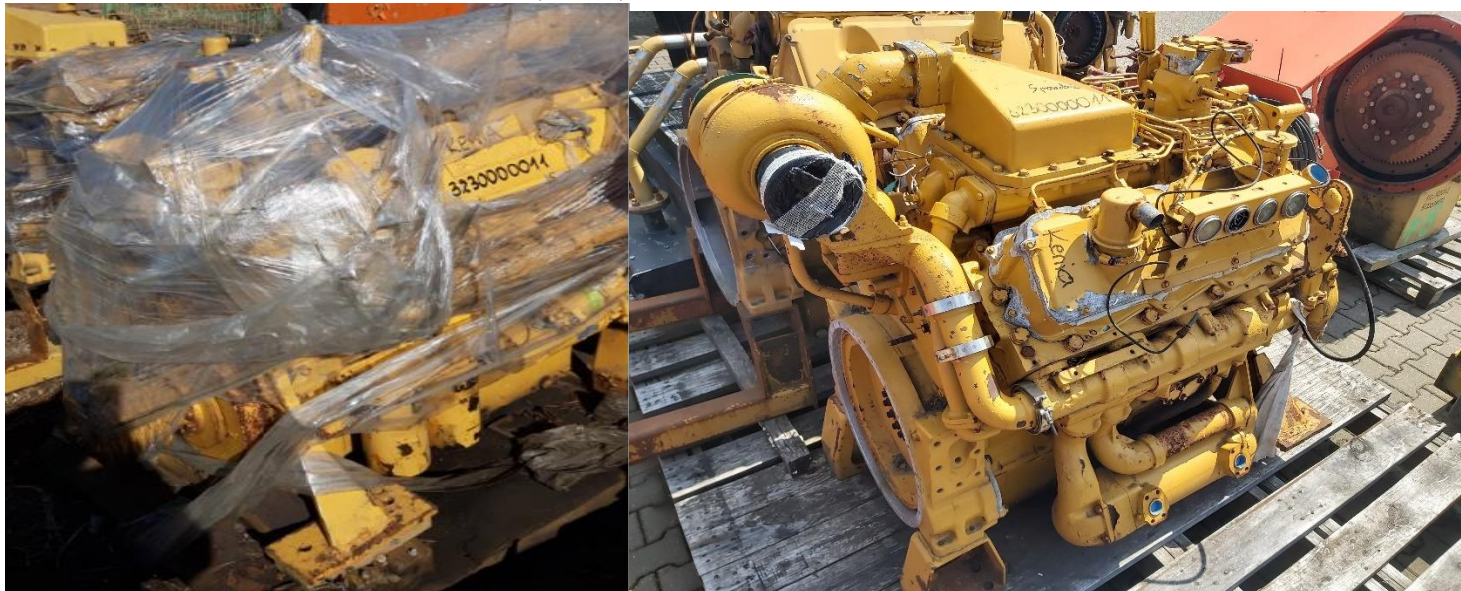
Silnik wyciągowy zamontowany na ramie. Brak chłodnicy z układem chłodzenia, brak turbin doładowczych, brak instalacji systemu sterowania, brak układu ssącego, filtrów powietrza.

4. 3230000192 SILNIK SPALINOWY CATERPILLAR 3412C DITA,650 KM,180



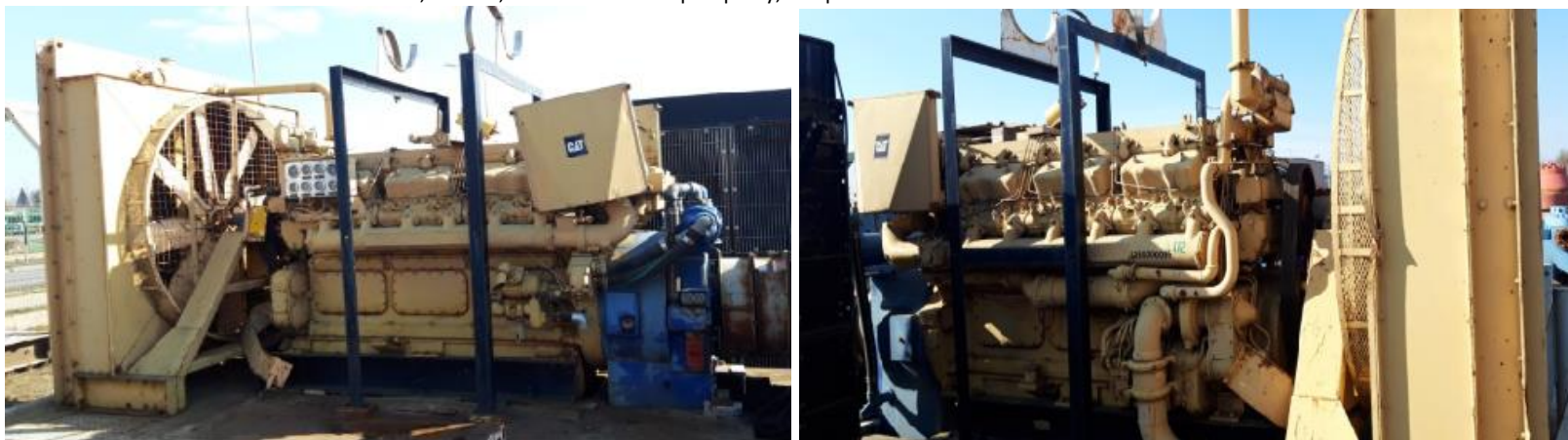
Silnik napędu jednostki HPU zdemontowany z urządzenia, zdekompletowany, bez układu wydechowego.

5. 323000011 SILNIK SPALINOWY CATERPILLAR D 3412, 525 HP, 1200R



Silnik zdekompetowany

6. 323000035 SILNIK SPALINOWY CAT D398, 825 HP, 1225 RPM - Silnik pompowy, bez przekładni



7. 323000323 SILNIK SPALINOWY CAT 3512, bez prądnicy



8. 323000388 SILNIK SPALINOWY CAT D398



9. 3230000319 SILNIK SPALINOWY CAT 3412 TT



10. 3440000064 AGREGAT PRĄDOWÓRCZY PWD-60: 60 KVA





11. 3230000065 SILNIK SPALINOWY DEUTZ TYP BF6L913, 3430000056 PRĄDNICA LEROY SOMER 100 KVA



12. 3230000006 SILNIK SPALINOWY CAT 3408, 375 KW OBR 2100



13. 323000039 SILNIK SPALINOWY PERKINSON 2326/1500, 122 HP, 343000024 Prądnicza Leroy Somer TYP GEP83-3



14. 344000061 AGREGAT PRĄDOWÓRCZY OLYMPIAN GEP-44: 44 KVA



15. 3230000049 SILNIK SPALINOWY PERKINS, TYP AH51042 1500 RPM, 3430000057 PRĄDNICA, CAT, TYP LL 200, 82,5 KVA



16. 3230000327 SILNIK SPALINOWY CAT 3512



17. 3230000300 SILNIK SPALINOWY CAT D398, 3340000031 GENERATOR PRĄDOTWÓRCZY SR-4, 700 KW, 1000 KVA, 60 HZ, BEZ KONTENERA



Przebieg – 50143 ; Remont kapitalny 05.05.2009 r., Przebieg – 50143 GENERATOR PRĄDOTWÓRCZY SR-4 NR INW. **3340000031** S/N AB49118 ; 1000 KVA , 60 Hz

18. 3230000302 SILNIK SPALINOWY CAT D398, 3340000048 GENERATOR PRĄDOTWÓRCZY BEMAC, W ZABUDOWIE KONTENEROWEJ



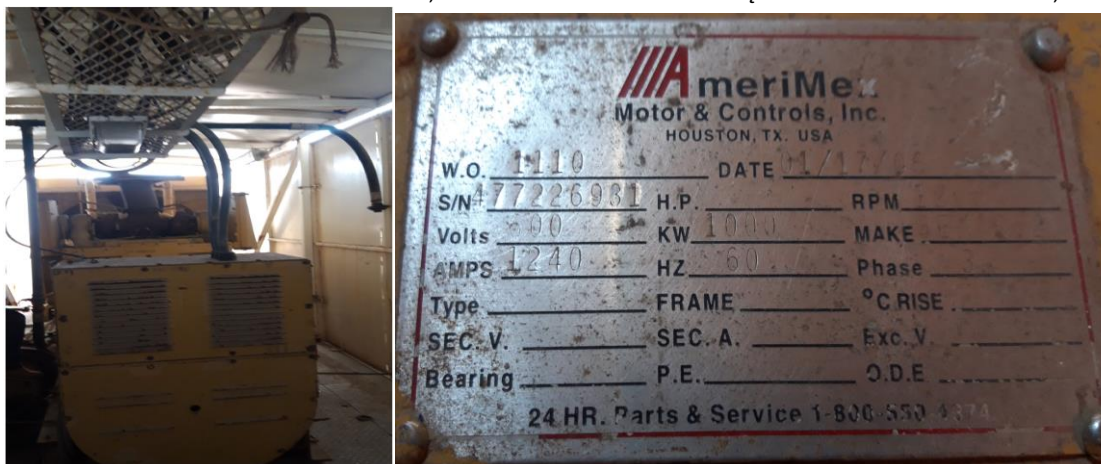
Przebieg – 45079 ; Remont kapitalny 15.03.2010 r GENERATOR PRĄDOTWÓRCZY BEMAC NR INW. **3340000048** S/N 1119 ; 1000 KW; Przebieg – 45079, 60 Hz,

19. 3230000292 SILNIK SPALINOWY CAT D398, 3340000049 GENERATOR PRĄDOTWÓRCZY BEMAC 1000 KW, W ZABUDOWIE KONTENEROWEJ



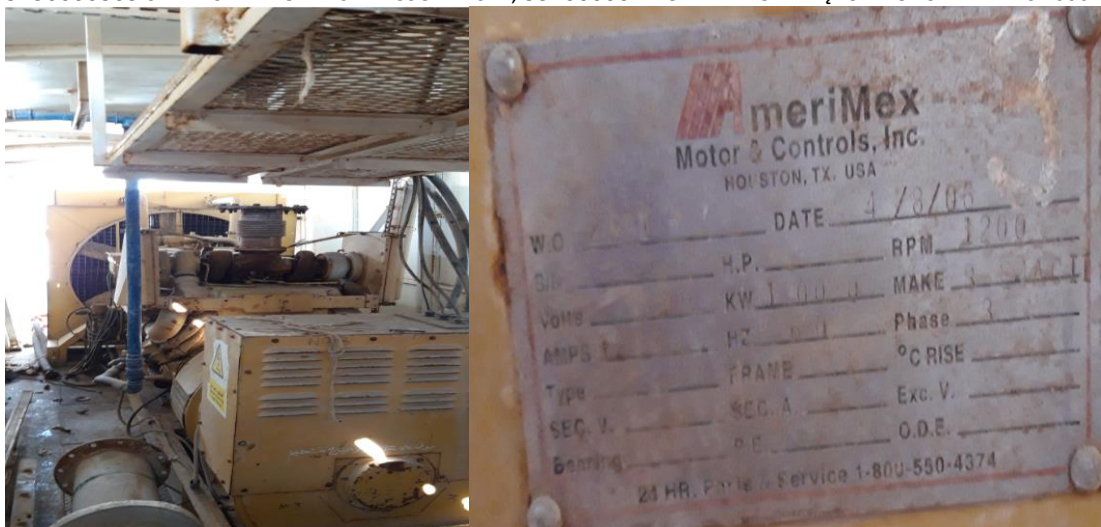
Przebieg – 43244 ; Remont kapitalny 01.07.2008 r GENERATOR PRĄDOTWÓRCZY BEMAC NR INW. **3340000049** S/N 1113 ; 1000 KW; Przebieg – 43244, 60 Hz,

20. 3230000301 SILNIK SPALINOWY CAT D398, 3340000051 GENERATOR PRĄDOTWÓRCZY BEMAC 1000 KW, W ZABUDOWIE KONTENEROWEJ



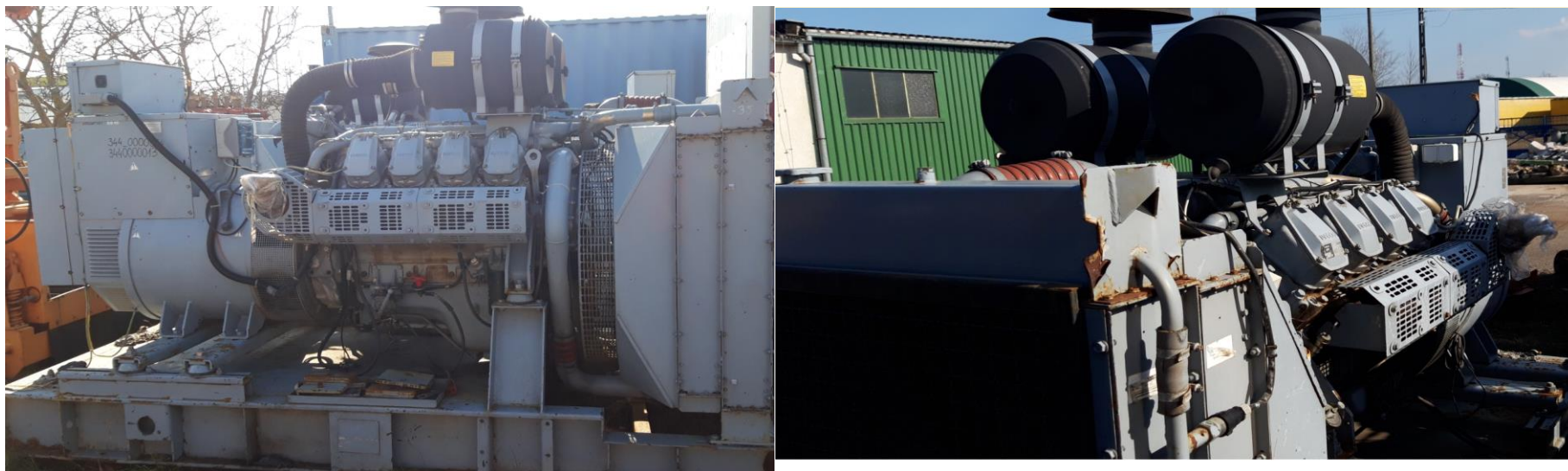
Przebieg – 52711 ; Remont kapitalny 26.11.2009 r GENERATOR PRĄDOTWÓRCZY BEMAC NR INW. **3340000051** S/N 1110 ; 1000 KW; Przebieg – 52711, 60 Hz,

21. 3230000305 SILNIK SPALINOWY CAT D398 B PCTA, 3340000047 GENERATOR PRĄDOTWÓRCZY BEMAC 1000 KW, W ZABUDOWIE KONTENEROWEJ



Przebieg – 35268 ; Remont kapitalny 15.05.2009 r GENERATOR PRĄDOTWÓRCZY BEMAC NR INW. **3340000047** S/N 2091 ; 1000 KW; Przebieg – 35268, 60 Hz

22. 344000013 AGREGAT PRĄDOWY 450 IVECO, przebieg 6048



23. 344000012 AGREGAT PRĄDOWY 450 IVECO, przebieg 4140



24. 3230000309 SILNIK SPALINOWY CAT 3408, 3340000032 GENERATOR PRĄDOTWÓRCZY CATERPILLAR SR-4, 292KW, 365KVA W ZABUDOWIE KONTENEROWEJ



Przebieg – 38344 ; Remont kapitalny 12.06.2009 r., Przebieg – 38344 PRĄDNIKA SR-4 NR INW. **3340000032** S/N 6DA03608 ; 365kVA,292kW,400/230V,422A,41V/8,6A

25. 6300000006 TRANSFORMATOR ENERGY, TES-R, TRAF0 160KVA, 460/400/230





26. 3230000345 SILNIK SPALINOWY CAT 3408, przebieg 19090,



27. 3230000169 SILNIK SPALINOWY CATERPILLAR D-379B PC,550 KM,1200, przebieg 17173,



28. 3230000183 SILNIK SPALINOWY CATERPILLAR D-379B PC, 550 KM, 1200, przebieg 11436,



29. 3230000326 SILNIK SPALINOWY CAT 3412, 3340000055 PRĄDZNICA HC 544E2 600 KVA, BEZ KONTENERA



Przebieg – 1542 ; PRĄDZNICA HC 544E2 NR INW. **3340000055** S/N 96010052 ; 480 KW; Przebieg 825,

30. 3230000324 SILNIK SPALINOWY CAT 3412, 3340000054 PRĄDNICA HC 544E2 600 KVA, BEZ KONTENERA



Przebieg – 5601 PRĄDNICA HC 544E2 NR INW. **3340000054** S/N 97110137 ; 600 kVA /480 kW; 50Hz, Przebieg 1845,

31. 3230000029 SILNIK SPALINOWY CAT 3412 TTA, 614KW, 1800RPM, 3340000017 PRĄDNICA CATERPILLAR CAT SR4, 827KW, BEZ KONTENERA



Przebieg – 60908 PRĄDNICA SR-4 NR INW. **3340000017** S/N 6ZW01547 ; 625kVA/827 kW; 50Hz, Przebieg 60512,

32. 344000015 AGREGAT - PRĄDNICA ECO 40-2S/4: 450 KVA, przebieg13060,



33. 323000078 SILNIK SPALINOWY CATEPILLAR 3508 MUI, 507KW, 1200



34. 3230000079 SILNIK SPALINOWY CATEPILLAR 3508 MUI, 507KW, 1200

